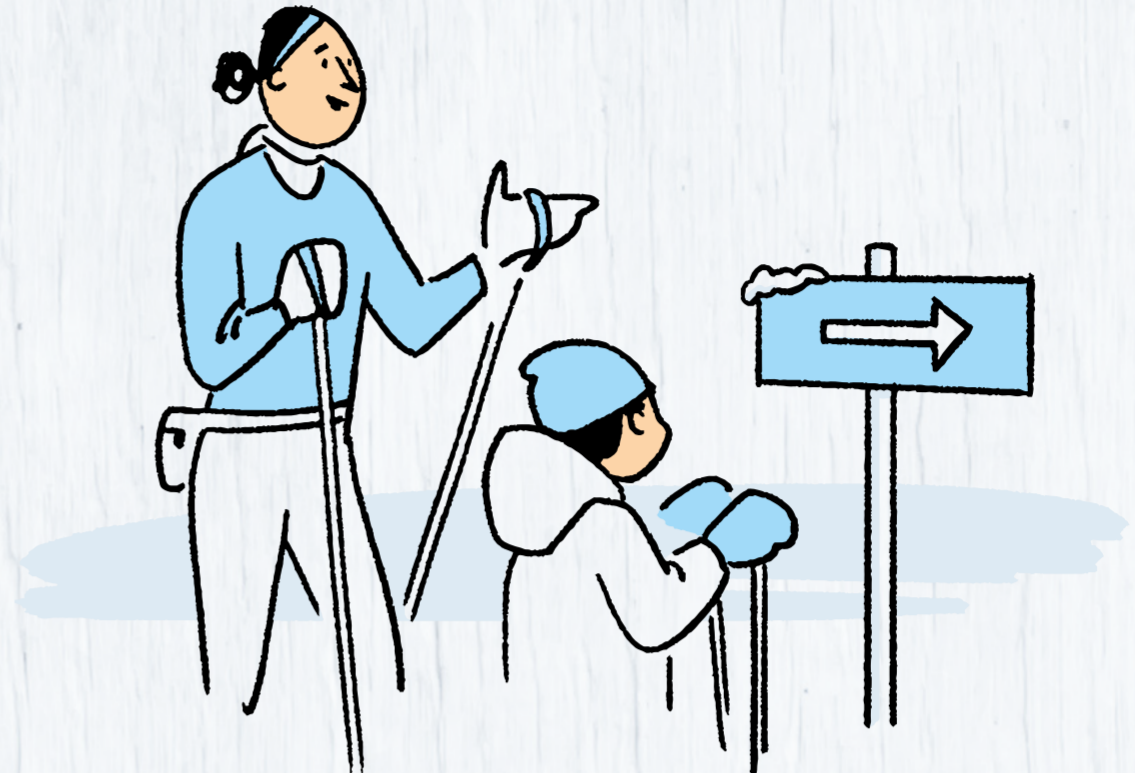


LATUETIKETTI

Ohjeet sujuvaan hiihtolatuksen käyttöön



Latu on kaikkien hiihtäjien yhteinen. Anna kaikille mahdollisuus hiihtää omaa vauhtiaan – ja omalla tyylillään.



Muista hiihtosuunta. Noudata osoitettua hiihtosuuntaa sekä muita ladun varrella olevia ohjeita ja varoituksia.



Nopeampi väistää. Väistä hitaampaa hiihtäjää ohitustilanteissa. Kaksisuuntaisella ladulla kohdatessa molemmat antavat tilaa.



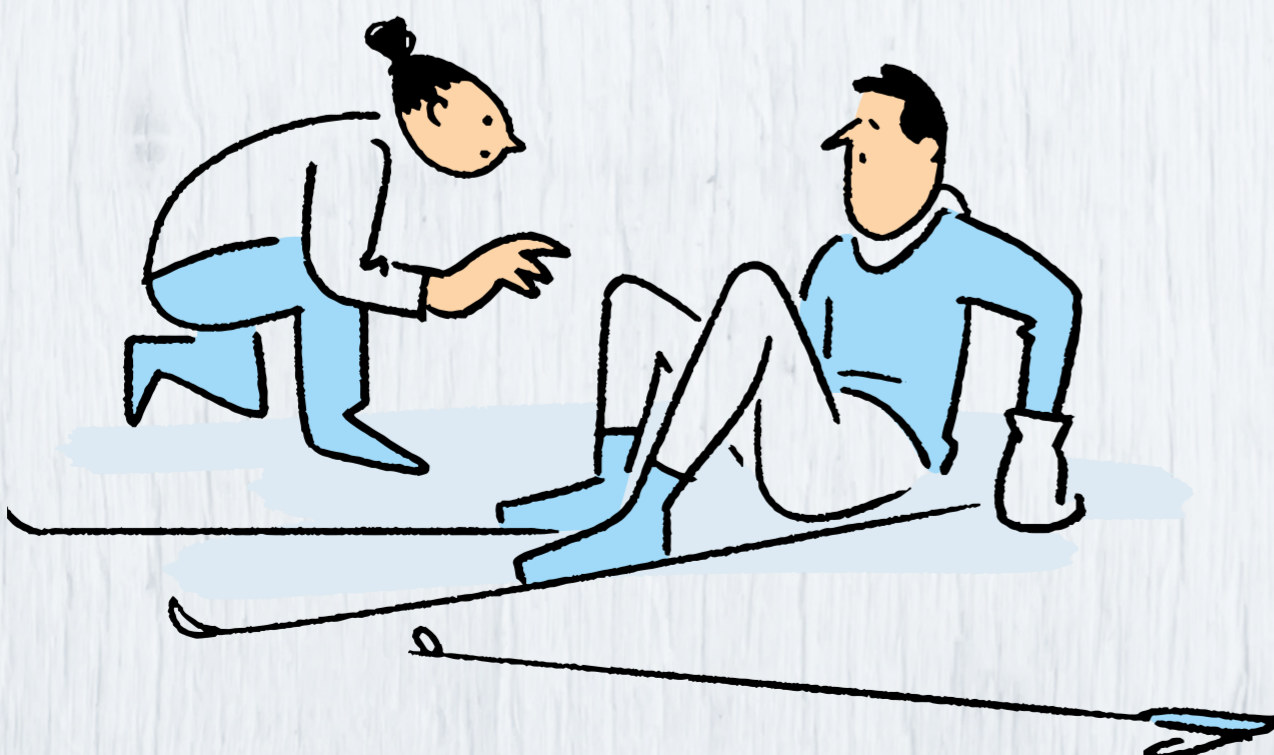
Liiku ennustettavasti. Katso taaksesi ennen kuin vaihdat latua, käännyt risteyksestä tai pysähdyt. Älä kiilaa toisen eteen.



Älä luistele perinteisen ladun päällä. Se menee rikki ja pilaa toisten hiihtonautinnon.



Älä kävele ladulla. Perinteisen latu-urat ja vapaan hiihdon osa on tehty hiihtämistä varten, eikä niitä saa muilla liikkeitä rikkovia toimintatavoilla rikkoa. Koira ei saa ulkoiluttaa yleiseen käyttöön kunnostetulla ladulla.



Auta tarvittaessa. Jokainen hiihtäjä on velvollinen auttamaan kaatunutta tai loukkaantunutta kanssahiihtäjää.