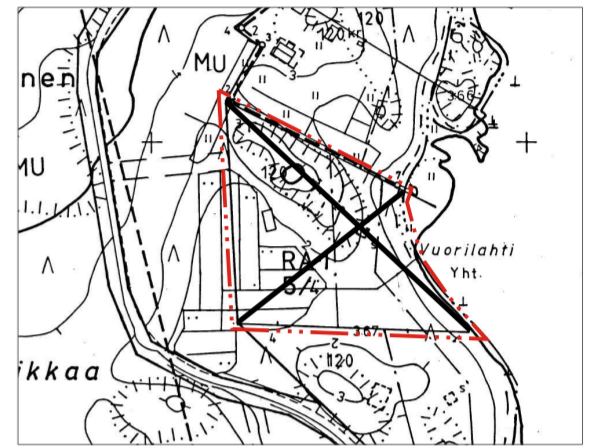
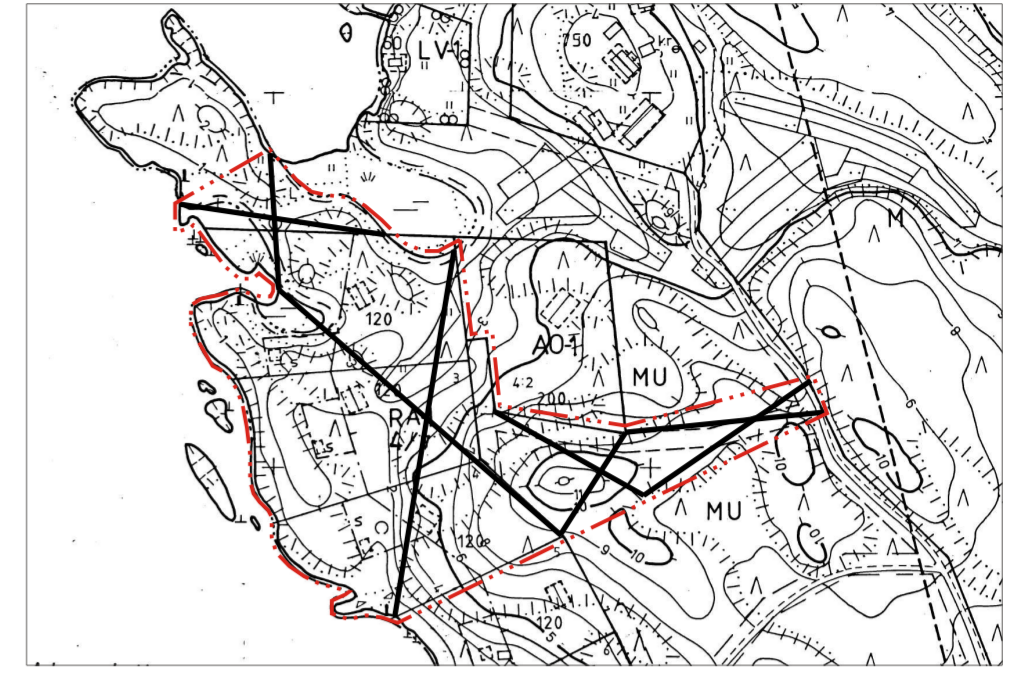
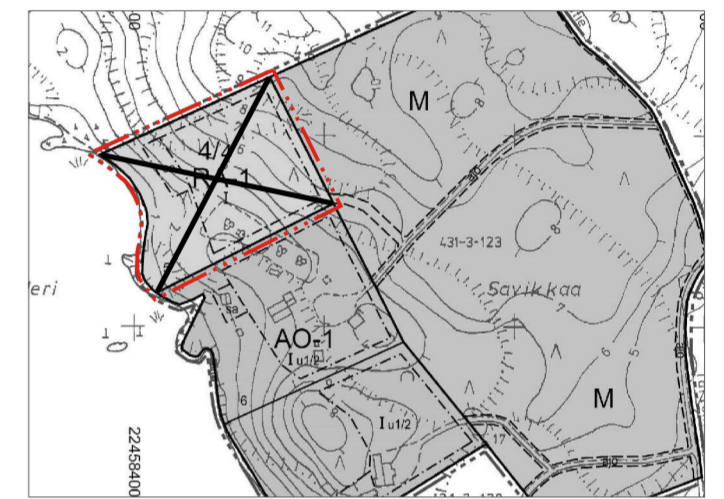


Poistuva kaava (1:4000).  
3 metriä kaava-alueen ulkopuolella oleva viiva,  
jota otsakkeessa mainittu kaavanmuutos koskee  
ja jolla aiemmat kaavamerkinnot ja -määräykset  
poistuvat.

### Savikkaan ranta-asemakaava



### Savikkaan ranta-asemakaavan muutos 2



## UUDENKAUPUNGIN KAUPUNKI

### SAVIKKAAN RANTA-ASEMAKAAVAN MUUTOS 4

28.11.2023 2.4.2024

1:2000

#### Ranta-asemakaavan muutos koskee:

Kiinteistöä 895-431-4-127 Fisulahti sekä osaa kiinteistöjä 895-431-4-122 Lammaskari ja 895-431-3-123 Eerikintahdon.

Osaa voimassa olevien ranta-asemakaavojen kortteilla 4 ja 5 sekä maa- ja metsätalousaluetta.

#### Ranta-asemakaavan muutoksella muodostuu:

Osa kortteilla 4 ja 5 sekä maa- ja metsätalousaluetta.

### RANTA-ASEMAKAAVAMERKINNÄT JA -MÄÄRÄYKSET

--- Rakennusala.

sa Saunarakennuksen rakennusala.

ajo Ohjeellinen ajoyhteys.

#### Yleiset määräykset:

Kaava-alueella on ohjeellinen tonttijako.

Rakennusten on sopeuduttava perinteiseen saaristomaisemaan värityksellään, julkisivumateriaaleiltaan ja mittasuhteiltaan. Rakennusten on oltava puuverhoiltuja. Rakennuspaikan rakentamaton osa on hoidettava luonnontilaisena ja rakennuspaikalla on säilytettävä maiseman kannalta merkittävä puusto.

Maisemaa muuttavaa maanrakennustyötä, puiden kaatamista tai muuta näihin verrattavaa toimenpidettä ei saa suorittaa ranta-asemakaava-alueella ilman kunnan rakennusvalvontaviranomaisen myöntämää maisematyölupaa. Lupaa ei kuitenkaan tarvita ranta-asemakaavan toteuttamiseksi tarpeellisten taikka myönnetyn rakennus- tai toimenpideluvan mukaisten töiden suorittamiseen eikä vaikutuksiltaan vähäisiin toimenpiteisiin.

Rakennukset on perustettava siten, että kosteudelle arat rakenteet ovat vähintään korkeusasossa +2,30 m (korkeusjärjestelmä N2000). Rakennukset on sijoitettava niin, että pengertämistä tarvitaan mahdollisimman vähän. Mahdolliset pengerrykset tulee maisemoida ja istuttaa siten, että rakennetut ja luonnontilaiset alueet sulautuvat toisiinsa.

Puhdistamattomia jätevesiä ei saa johtaa vesistöön. Yleiseen viemäriverkkoon kuuluttomien kiinteistöjen jätevesihuolto tulee toteuttaa kulloinkin voimassa olevan määräyksen mukaisesti. Suunnitelma jätevesien käsittelystä rakennuspaikalla on hyväksyttävä rakennuslupahakemuksen yhteydessä.

Jätehuolto tulee hoitaa kunnallisten jätehuoltomääräysten mukaisesti. Rakennuspaikalla syntyvä jäte kompostoidaan tai kuljetetaan kunnan määräämään vastaanotto- tai käsittelypaikkaan. Komposti on hoidettava niin, ettei siitä aiheudu haittaa naapurialueiden käytölle eikä vesistöille.

Kaavoituksen pohjakartat täyttävät asemakaavan pohjakartalle asetetut vaatimukset.

Kiinteistöjen 895-431-3-123 Eerikintahdon alueen pohjakartta on hyväksytty 3.11.2017 ja kiinteistöjen 895-431-4-127 Fisulahti sekä 895-431-4-122 Lammaskari 14.9.2023.

Leena Viljanen, kiinteistöinsinööri, Uudenkaupungin kaupunki.

**AO-2**

#### Yksiasuntoisten erillispientalojen korttelialue.

Alueen rakennuspaikalle saa rakentaa asuinrakennuksen, vierasmajan ja saunan sekä alueen käyttötarkoitusta palvelevia talousrakennuksia. Asuinrakennuksen kerrosala saa olla enintään 200 m<sup>2</sup>, erillisen vierasmajan 25 m<sup>2</sup> ja erillisen saunarakennuksen 25 m<sup>2</sup>. Rakennusten kokonaiskerrosala saa rakennuspaikalla olla enintään 300 m<sup>2</sup>.

**RA-2**

#### Yksiasuntoisten loma-asuntojen korttelialue.

Alueen rakennuspaikalle saa rakentaa lomarakennuksen, vierasmajan ja saunan sekä alueen käyttötarkoitusta palvelevia talousrakennuksia. Lomarakennuksen kerrosala saa olla enintään 150 m<sup>2</sup>, erillisen vierasmajan enintään 25 m<sup>2</sup> ja erillisen saunarakennuksen enintään 25 m<sup>2</sup>. Rakennusten yhteensaskettu kokonaiskerrosala saa rakennuspaikalla olla enintään 200 m<sup>2</sup>.

**M**

#### Maa- ja metsätalousalue.

Alueella ei ole rakennusoikeutta.

3 m kaava-alueen rajan ulkopuolella oleva viiva.

Korttelin, korttelinosan ja alueen raja.

Osa-alueen raja.

Ohjeellinen osa-alueen raja.

Ohjeellinen tontin/rakennuspaikan raja.

5/4

Korttelin numero / korttelissa sallittu rakennuspaikkojen enimmäismäärä.

5

Ohjeellisen tontin/rakennuspaikan numero.

I

Roomalainen numero osoittaa rakennusten, rakennuksen tai sen osan suurimman sallitun kerrosluvun.

I u ½

Murtoluku roomalaisen numeron jäljessä osoittaa, kuinka suuren osan rakennuksen suurimman kerroksen alasta saa ullakon tasolla käyttää kerrosalaan laskettavaksi tilaksi.

UUDENKAUPUNGIN KAUPUNKI	Nähtävillä:	14.12.2023 - 15.1.2024
Savikkaan ranta-asemakaavan muutos 4	Hyväksytty:	KV 13.5.2024 § 29
	Tullut voimaan:	___.2024
<p>Nosto Consulting Oy Brahnenkatu 7, 20100 Turku www.nostoconsulting.fi puh. 0400 858 101</p>	Työnumero, versio	1:2000
	YSK	636-RAK2307
Päiväys:	Tiedosto:	Uusikaupunki_Savikkaan_RAKM4_ver04_hyvakstyytu.dwg
Turussa 2.4.2024	<p>Pasi Lappalainen, dipl.ins. YKS 742</p>	