

UUDENKAUPUNGIN KAUPUNKI

NUHJAN RANTA-ASEMAKAAVAN MUUTOS 2

~~30.1.2025~~ 19.8.2025

1:2000

Ranta-asemakaavan muutos koskee:

Osa kiinteistöjä 895-467-1-565 NURMELA sekä 895-467-1-566 KALLIOLA.

Voimassa olevan ranta-asemakaavan loma-asuntojen korttelia 3, osaa korttelia 4 sekä maa- ja metsätalousaluetta.

Ranta-asemakaavan muutoksella muodostuu:

Kortteli 3 ja osa korttelia 4.

RANTA-ASEMAKAAVAMERKINNÄT JA -MÄÄRÄYKSET

RA-1

Yksiasuntoisten loma-asuntojen korttelialue.

Korttelin rakennuspaikalle saa rakentaa lomarakennuksen, erillisen vierasmajan ja saunarakennuksen sekä alueen käyttötarkoitusta palvelevia talousrakennuksia. Lomarakennuksen kerrosala saa olla enintään 150 m², vierasmajan enintään 25 m² ja saunarakennuksen enintään 25 m². Rakennusten yhteenlaskettu kokonaiskerrosala saa rakennuspaikalla olla enintään 200 m².

--- 3 m kaava-alueen rajan ulkopuolella oleva viiva.

— Korttelin, korttelinosan ja alueen raja.

- - - Osa-alueen raja.

3 / 1 Korttelin numero / korttelissa sallittu rakennuspaikkojen enimmäismäärä.

1 Ohjeellisen tontin/rakennuspaikan numero.

I Roomalainen numero osoittaa rakennusten, rakennuksen tai sen osan suurimman sallitun kerrosluvun.

— Rakennusala.

— sa Rakennusala, jolle saa sijoittaa saunarakennuksen.

Yleiset määräykset:

Kaava-alueella on ohjeellinen tonttijako.

Rakennusten on sopeuduttava perinteiseen saaristomaisemaan värikykseltään, julkisivumateriaaleiltaan ja mittasuhteiltaan. Rakennusten on oltava puuverhoiltuja. Rakennuspaikan rakentamaton osa on hoidettava luonnontilaisena ja rakennuspaikalla on säilytettävä maiseman kannalta merkittävä puusto.

Maisemaa muuttavaa maanrakennustyötä, puiden kaatamista tai muuta näihin verrattavaa toimenpidettä ei saa suorittaa ranta-asemakaava-alueella ilman kunnan rakennusvalvontaviranomaisen myöntämää maisemäyölypää. Lupaa ei kuitenkaan tarvita ranta-asemakaavan toteuttamiseksi tarpeellisten taikka myönnetyn rakentamisluvan mukaisten töiden suorittamiseen eikä vaikutuksiltaan vähäisiin toimenpiteisiin.

Rakennukset on perustettava siten, että kosteudelle arat rakenteet ovat vähintään korkeustasossa +2,30 m (korkeusjärjestelmä N2000). Rakennuksen korkeusasetmaa määritettäessä tulee ottaa huomioon myös mahdollinen rakennuspaikkakohtainen aaltoiluvара ja jään työntymisestä rantaan aiheutuva korkeuslisä.

Puhdistamattomia jätevesiä ei saa johtaa vesistöön. Yleiseen viemäriverkkoon kuuluvien kiinteistöjen jätevesihuolto tulee toteuttaa kulloinkin voimassa olevan määräyksen mukaisesti. Suunnitelma jätevesien käsittelystä rakennuspaikalla on hyväksyttävä rakentamislupahakemuksen yhteydessä.

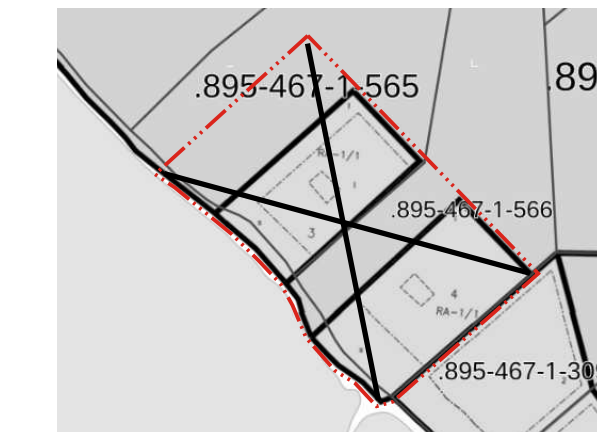
Jätehuolto tulee hoitaa kunnallisten jätehuoltomääräysten mukaisesti. Rakennuspaikalla syntyvä jäte kompostoidaan tai kuljetetaan kunnan määräämään vastaanotto- tai käsittelypaikkaan. Komposti on hoidettava niin, ettei siitä aiheudu haittaa naapurialueiden käytölle eikä vesistöille.



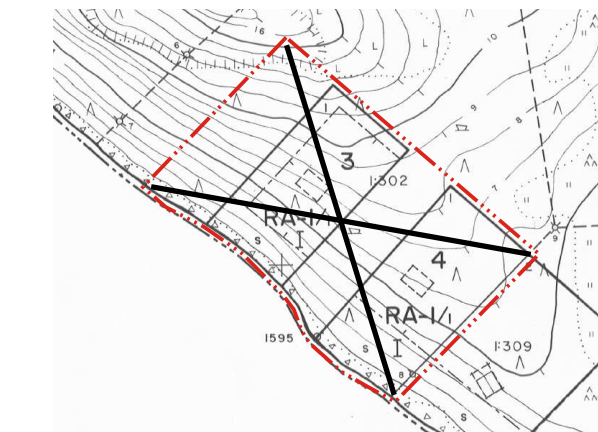
Poistuva kaava (1:4000).

3 metriä kaava-alueen ulkopuolella oleva viiva, jota otsakkeessa mainittu kaavanmuutos koskee ja jolta aiemmat kaavamerkinnot ja -määräykset poistuvat.

Ajantasa-asemakaava.



Nuhjan ranta-asemakaava (vahv. 25.3.1986).



Kaavotuksen pohjakartta		Kartan laeija	
Mittasuokkia	Mittasuokkia 3	JS Paikallisto	
1:2000			
Kunta:	Uusikaupunki	Kartan laatijapöytä:	Ilmakuvi- ja laserkeuhodittoini, maastotietokanta, dronekuvaus sekä maastomittaus
Kiinteistö:	895-467-1-565 895-467-1-566	Kartan laatijapöytä:	27.6.2024
Koordinaattijärjestelmä:	ETRS-GK22	Kartta hyväksytty:	Ranta-asemakaavan pohjakartta on hyväksytty 20.8.2024
Korkausjärjestelmä:	N2000		Leena Viijanen Uudenkaupungin kaupunki, kiinteistönsuoritus



UUDENKAUPUNGIN KAUPUNKI	
Nuhjan ranta-asemakaavan muutos 2	
Nähtävillä:	20.5. - 19.6.2025
Hyväksytty:	___ ___.2025 § __
Tullut voimaan:	___ ___.2025
Työnumero, versio	1:2000
YSK	675-RAK2410
Tiedosto:	Uusikaupunki_Nuhjan_RAKM2_ver03_hyvaaksynta.dwg
Päiväys:	
Turussa 19.8.2025	Pasi Lappalainen, dipl.ins. YKS 742